

BS Vertriebsbüro GmbH

Silo-Anlagenbau - "Your specialist in silo components "

Pillauer Str. 2 · D-74336 Brackenheim
Fon ++49 (0)7135 12409 · Fax ++49 (0)7135 933599
e-mail: info@bs-vertrieb.de

[Home](#)

[e-mail / Contact](#)

[Impressum](#)

[Allgemeine Geschäftsbedingungen](#)

Sonstiges

- [Siebmaschinen](#)
- [Erdungssysteme](#)
- [Rollenketten/
Kettenräder](#)
- [Probeentnahme-
stutzen](#)
- Silos &
Kleinbehälter
- [Probenehmer -
automatisch &
portabel](#)
- **Leitungswagen
für Flachleitungen**
- [Metalldetektor](#)
- Kugellager,
Wälzlager &
Rollenlager
auf Anfrage
- Bürsten für die
verschiedensten
Einsatzbereiche

Leitungswagen

4-rollige Leitungswagen aus Kunststoff

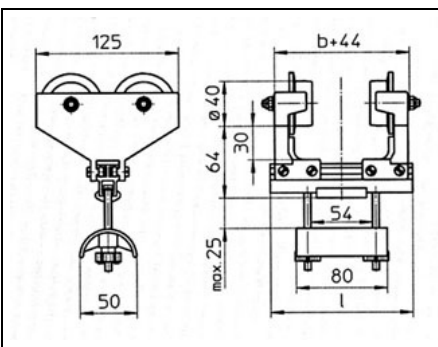


Anwendung

Die Leitungswagen dienen zur Aufnahme von Flachleitungen bis zu einer maximalen Breite von 54 mm und einer Dicke von maximal 25 mm.

Die Leitungswagen werden auf Wunsch ab Werk auf den angegebenen Fahrbahnträger eingestellt oder können vom Kunden selbst eingestellt werden.

Typ	l (mm)	max. Trägerbreite b (mm)
125	125	81
160	160	116
200	200	156
250	250	206



Werkstoffe:

- Seitenteile: Kunststoff
- Rollen: Kunststoff, Gleitlager
- Achsen: Stahl, rostfrei
- Schiene: Aluminium
- Auflage: Kunststoff
- Klemmstück: Gummi
- Schrauben: Stahl, verzinkt
- Klappmuttern: Kunststoff

2-rollige Leitungswagen aus Kunststoff



Anwendung

Die Leitungswagen dienen zur Aufnahme von Flachleitungen bis zu einer maximalen Breite von 54 mm und einer Dicke von maximal 25 mm.

Die Leitungswagen werden auf Wunsch ab Werk auf den angegebenen Fahrbahnträger eingestellt oder können vom Kunden selbst eingestellt werden.

Typ	l (mm)	max. Trägerbreite b (mm)
125	125	81
160	160	116
200	200	156

Werkstoffe:

- Seitenteile: Kunststoff
- Rollen: Kunststoff, Gleitlager
- Achsen: Stahl, rostfrei
- Schiene: Aluminium
- Auflage: Kunststoff
- Klemmstück: Gummi
- Schrauben: Stahl, verzinkt
- Klappmutter: Kunststoff

[→ zurück zur Produktübersicht](#)