

BS Vertriebsbüro GmbH

Silo-Anlagenbau - "Your specialist in silo components "

Pillauer Str. 2 · D-74336 Brackenheim
Fon ++49 (0)7135 12409 · Fax ++49 (0)7135 933599
e-mail: info@bs-vertrieb.de

[Home](#)

[e-mail / Contact](#)

[Impressum](#)

[Allgemeine Geschäftsbedingungen](#)

- Seite als PDF

Jet Belader Tele-Rondo Typ JBM 200

- [Jet-Belader Quadro
Typ JBM 220](#)
- [Jet Belader Rondo
Typ JBM 250](#)
- **Jet Belader
Tele-Rondo
Typ JBM 200**
- [Schotterbelader
Rondo
Typ DN 500, 600, 800](#)
- [Variable Staubschürze
Typ Rondo 250](#)
- [Big-Bag-Verladung](#)
- [Big-Bag-Entleerung](#)
- [Turbinenpacker für
Ventilsäcke](#)
- [Becherwerke](#)
- [Winkelbecherwerke](#)
- [Betonsteinmaschinen](#)



Anwendungsgebiete

Der Belader TYP JBM 200 TELE-RONDO ist ein Spezialbelader zur Beladung von Silofahrzeugen, die mit leicht entmischbaren Schüttgütern wie z.B. Trockenmörtel beladen werden. Unterschiedlich schwere Schüttgüter und große Fallhöhen bringen Entmischungsprobleme bei Standardbeladern mit sich - dies führt zu Qualitätseinbußen. Die Entmischung von derartigen Schüttgütern wird durch den Einsatz des TELE-RONDO TYP JBM 200 weitestgehend verhindert.

Funktionsweise

Nach Platzieren des Silofahrzeuges und Absenken des TELE-RONDO-Aufsatzkonus auf die Domöffnung des Fahrzeuges tauchen die Teleskoprohre weiter in das Silofahrzeug ein. Somit verbleibt noch eine freie Fallhöhe von 200-400 mm. Durch die geringe freie Fallhöhe und das Hochtakten der Teleskoprohre über Niveauabtastung mit dem steigenden Füllstand wird eine Entmischung von unterschiedlich schwerem Schüttgut unterbunden. Bei Erreichen des maximalen Füllstands im Silofahrzeug sorgen zwei Max.-Melder dafür, daß die vorgeschalteten Beschickungs- oder Abschlußorgane abgeschaltet oder geschlossen werden. Nach Beladungsende wird der Beladerauslauf vor seinem Abheben von der Domöffnung mit dem Verschußkegel verschlossen.



Tele Rondo mit Verfahreinrichtung (Beispiel)

Material/Ausführung

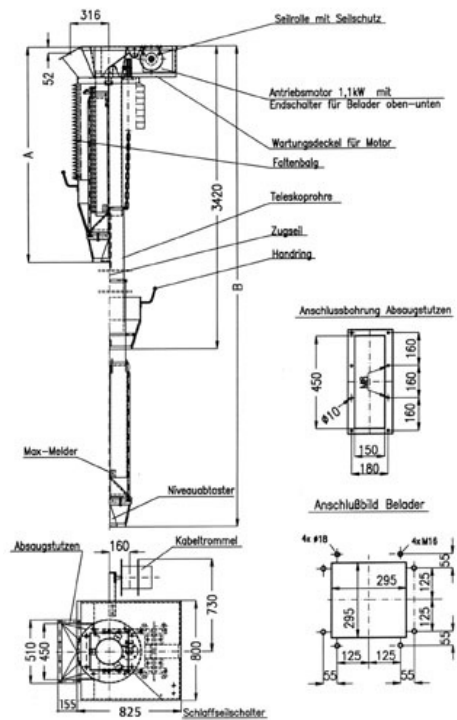
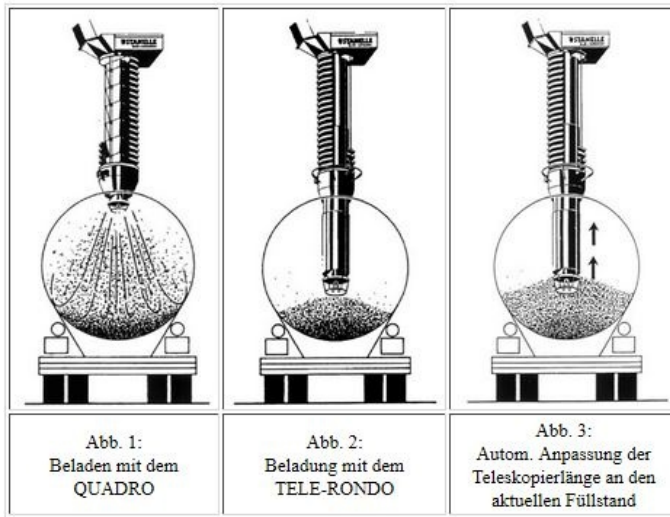
Als Werkstoff steht Stahl und verschiedene Edelstähle zur Auswahl. Lackierung Hammerschlag silbergrau, andere Lackierungen auf Anfrage.

Technische Daten

Nennweite: 200 mm
Durchsatzleistung: 100 m³/h
Unterkante des Aufsatzkonus (ausgezogen): ca. 3.400 mm
Hubmotor: 1,1 kW
Hubmotorspannung: 400, 500, 690/50 Hz
Niveaubelaster und Max.-Melder-Spannung: 24V/DC

Vorteile

- **Ausgereifte Technik durch Weiterentwicklung des Jet-Beladers TYP JBM 220 QUADRO**
- **Integrierte Niveauabtaster passen die Teleskoplänge des Beladers automatisch dem aktuellen Füllstand an**
- **TELE-RONDO in Verbindung mit der Quer- und Längsverfahreinrichtung bildet die optimale Verladelösung von Spezial-Schüttgütern, die zur Entmischung neigen.**



	Standard	Verkürzte Ausführung
A	1800	1590
B	4600	3600
Hub	2480	2100

[→ zurück zur Produktübersicht](#)